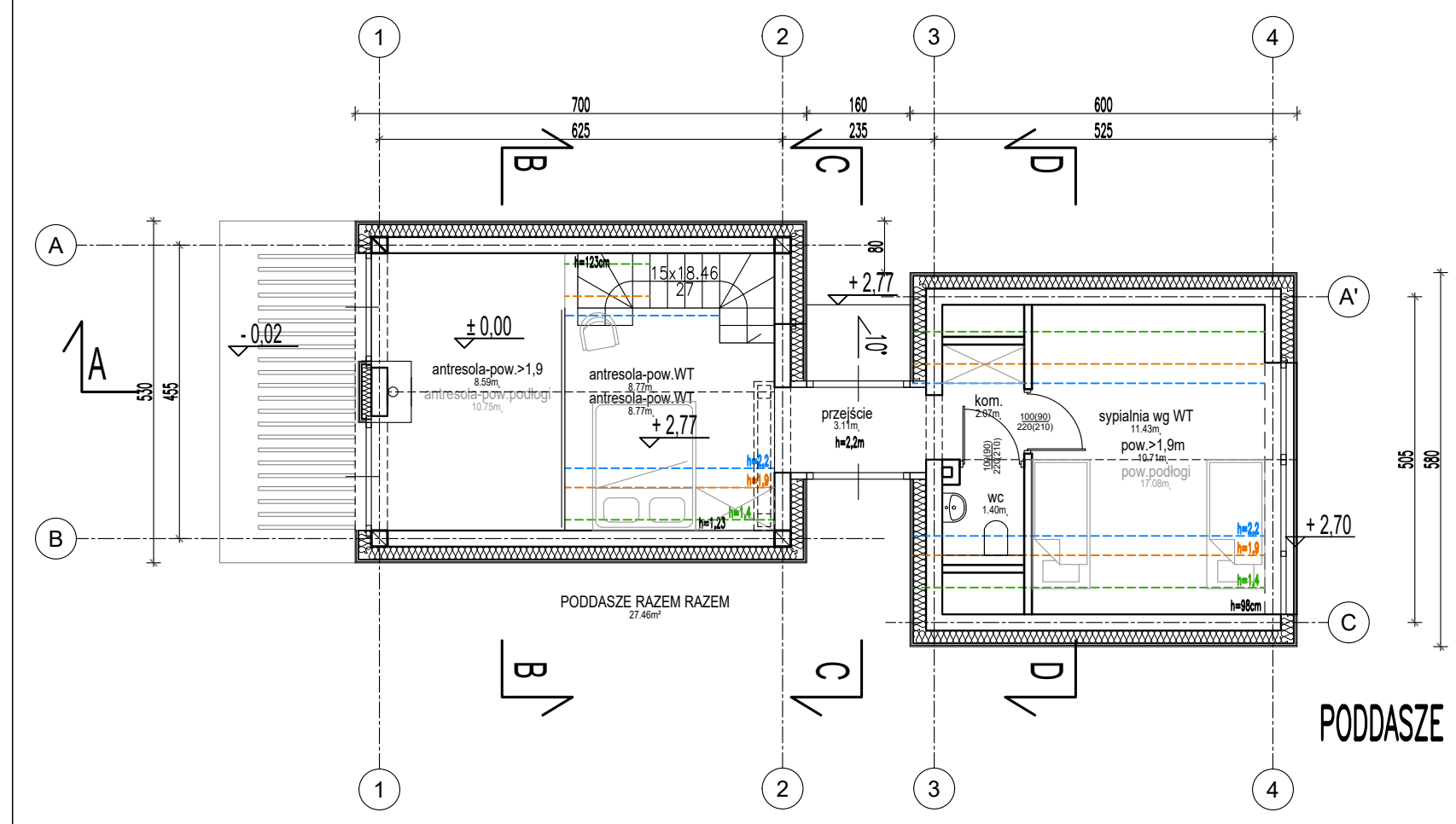
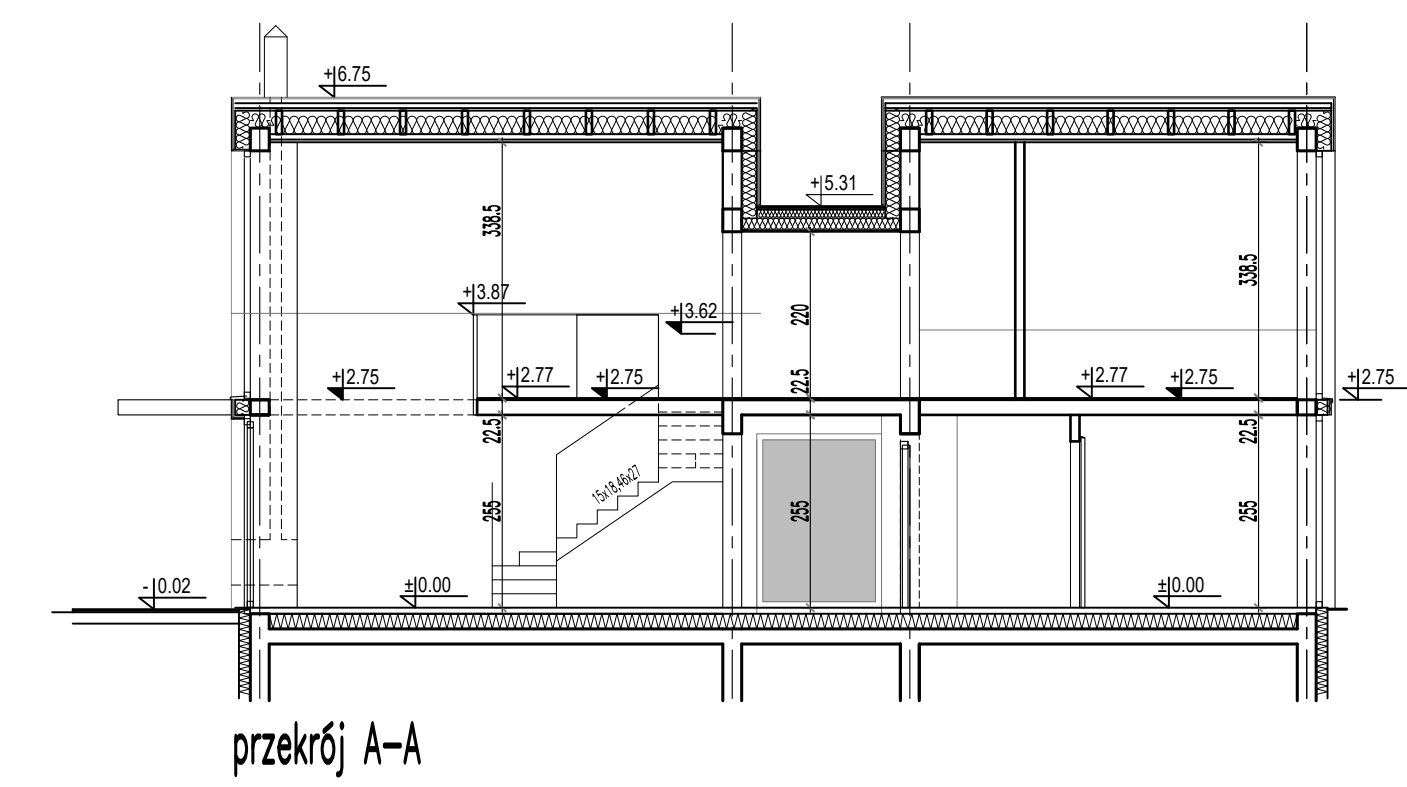


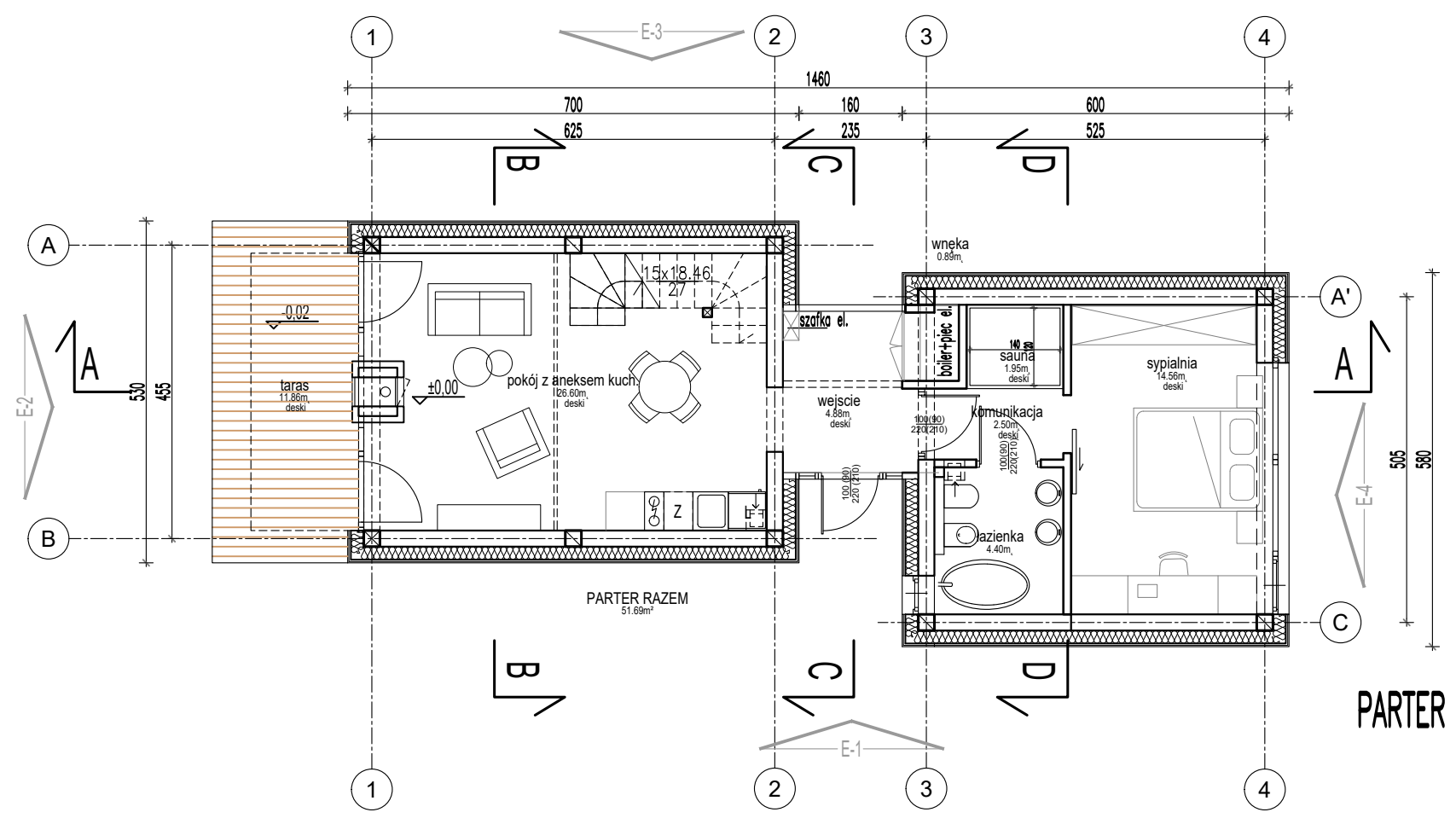
DACH



PODDASZE



przekrój A-A



PARTER

DOM TYPU 3A
 3 - typ układu funkcjonalnego
 a- zadaszenie tarasu ażurowe, drewniane

Investor: NO NAME Sp. z o.o.
 ul. Młodziejowa 23 I.29, 87-100 Toruń
KWADRATURA
 biuro@kwadratura.waw.pl www.kwadratura.waw.pl
 biuro: ul. Wiktorska 6 lok. 4, Warszawa 02-587 tel. 662 789 705
 temat opracowania:

BUDOWA 25 BUDYNKÓW REKREACJI INDYWIDUALNEJ,
 CAŁOROCZNEJ WRAZ Z NIEZBĘDNĄ INFRASTRUKTURĄ
 TECHNICZNĄ
 na działce o nr ew. 214 w miejscowości Ugoszcz, gm Brzuzę

ARCHITEKTURA podpis
 mgr inż. arch. Agnieszka Bojdecka
 uprawnienia w specjalności architektonicznej nr MA/068/04
 mgr inż. arch. Barbara Siwowska
 mgr inż. arch. Paweł Kubacz
 mgr inż. arch. Anna Kłochowicz
 mgr inż. arch. Magda Mikoś
 mgr inż. arch. Maciej Mądziak
 sprawdzający
 mgr inż. arch. Barbara Kaszyńska-Wrzosek
 uprawnienia w specjalności architektonicznej nr St-226/82

faza	PROJEKT BUDOWLANY	
branża	ARCHITEKTURA	
tytuł rys.	DOM TYPU 3A - RZUTY, PRZEKRÓJ B-B	
data	skala	nr. rysunku
18.03.2021	1:100	AR-11