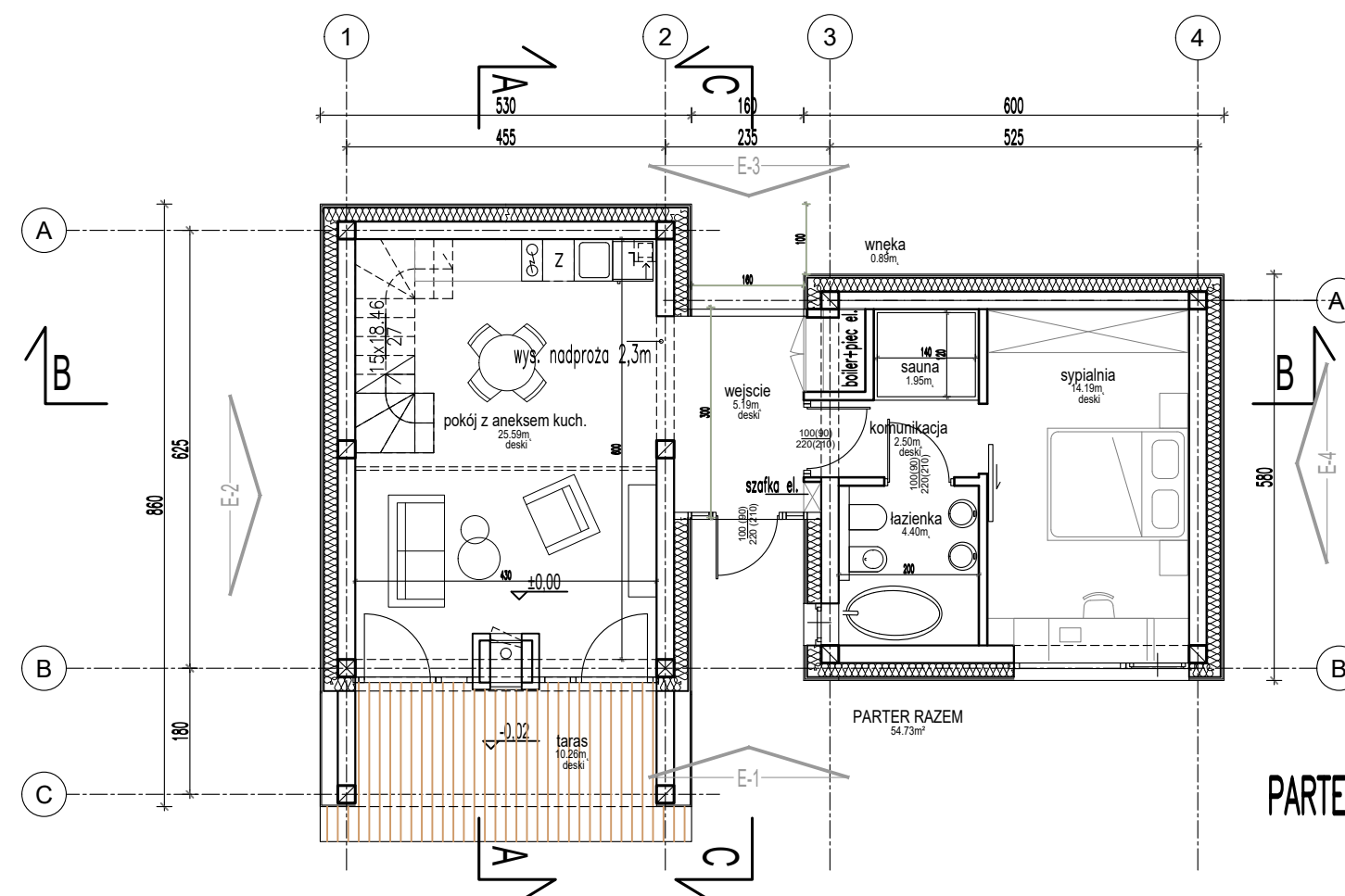
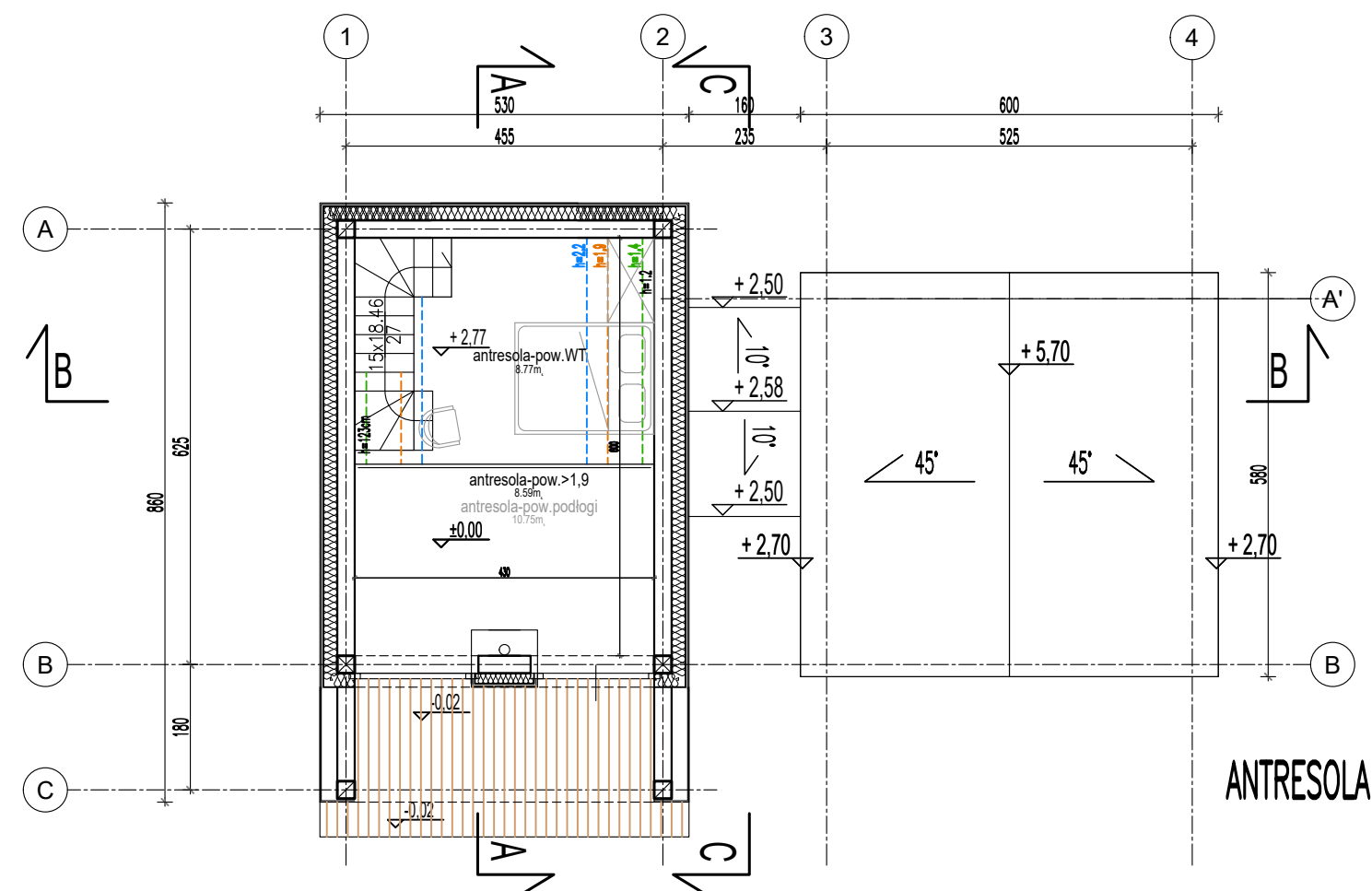
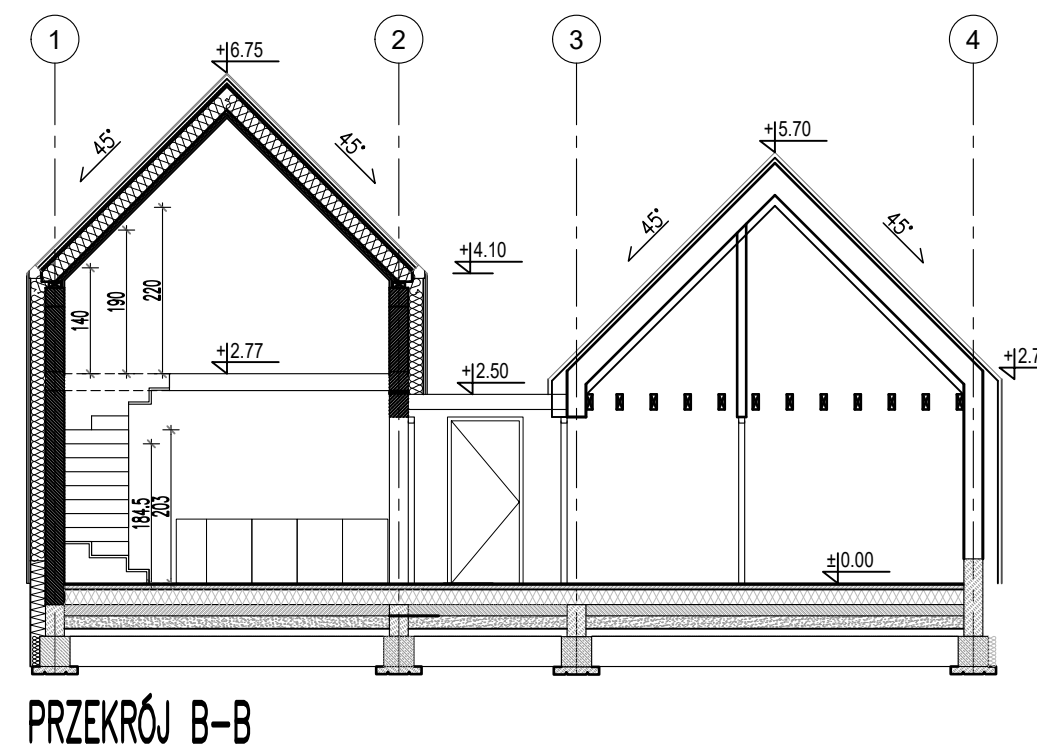
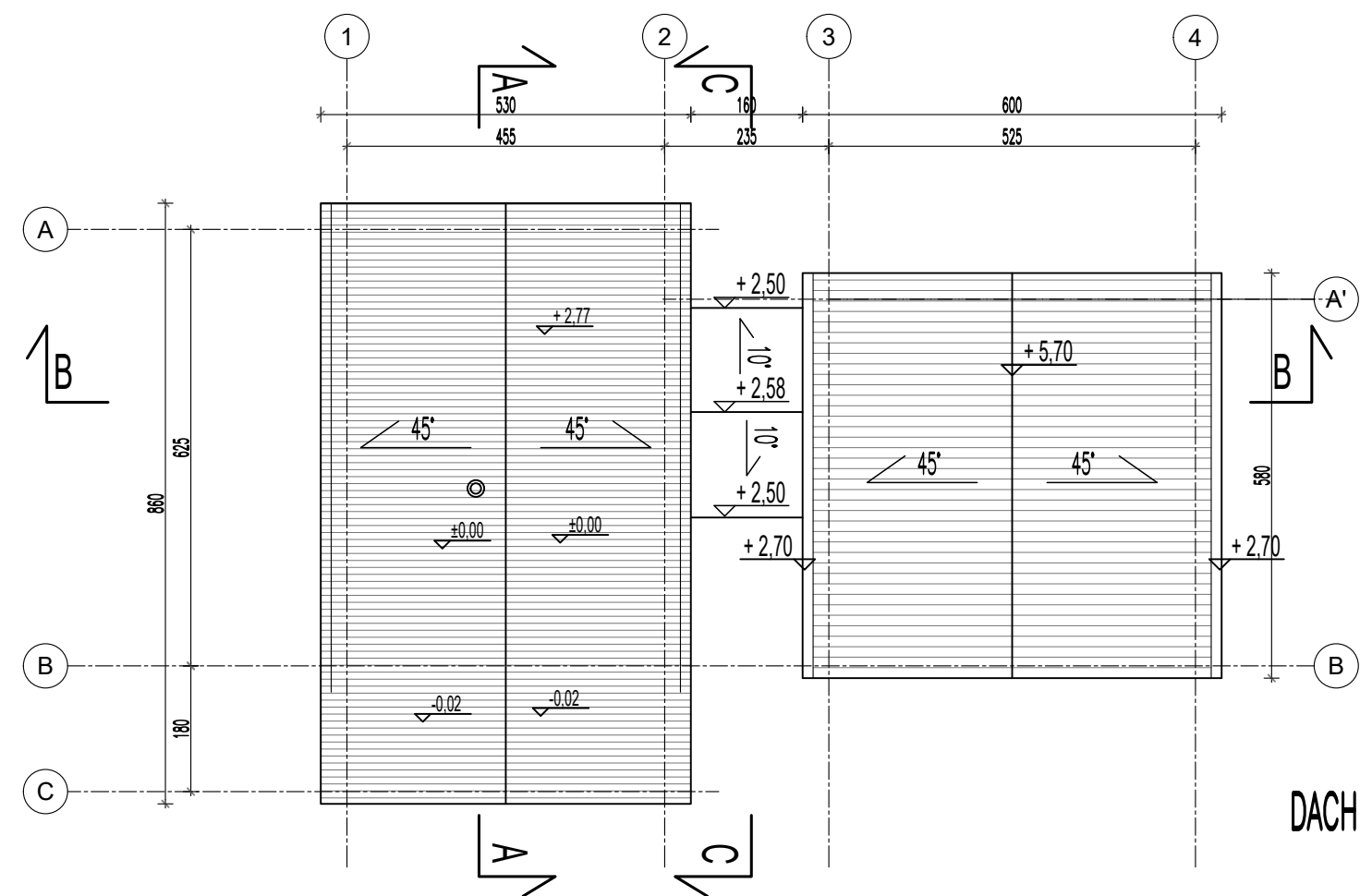


# DOM TYPU 2B

2 - typ układu funkcjonalnego  
b - zadaszenie pełne, przedłużony dach



Investor: NO NAME Sp. z o.o.  
ul. Młodzieżowa 23 I.29, 87-100 Toruń

**KWADRATURA**  
biuro@kwadratura.waw.pl www.kwadratura.waw.pl  
biuro: ul. Wiktorska 6 lok. 4, Warszawa 02-587 tel. 662 789 709

temat opracowania

BUDOWA 25 BUDYNKÓW REKREACJI INDYWIDUALNEJ,  
CAŁOROCZNEJ WRAZ Z NIEZBĘDNĄ INFRASTRUKTURĄ  
TECHNICZNĄ  
na działce o nr ew. 214 w miejscowości Ugoszcz, gm Brzuze

ARCHITEKTURA podpis  
mgr inż. arch. Agnieszka Bojdecka  
uprawnienia w specjalności architektonicznej nr MA/068/04  
mgr inż. arch. Barbara Siwowska  
mgr inż. arch. Paweł Kubacz  
mgr inż. arch. Anna Kłochowicz  
mgr inż. arch. Magda Mikoś  
mgr inż. arch. Maciej Mądziak  
sprawdzający  
mgr inż. arch. Barbara Kaszyńska-Wrzošek  
uprawnienia w specjalności architektonicznej nr St-226/82

faza: **PROJEKT BUDOWLANY**

branża: **ARCHITEKTURA**

tytuł rys.: **DOM TYPU 2B -  
RZUTY, PRZEKRÓJ B-B**

data	skala	nr. rysunku
18.03.2021	1:100	AR-7